



# K-FLEX ACESSÓRIOS

Uma **gama completa** de soluções para todas as exigências de instalação





PVC

## FOLHA K-FLEX PVC RS 590

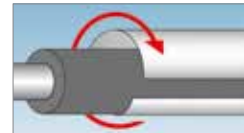
A folha de PVC semi-rígido auto envolvente com superfície lisa de cor cinza. A folha adere perfeitamente a todas as superfícies cilíndricas pré-isoladas. É leve, fácil de usar, não goteja, é um produto auto extingüível e protege o isolamento melhorando o seu aspecto. Para manter inalteradas as características do produto recomendamos a colocação dos rolos durante o período mais frio, à temperatura ambiente durante 24 horas antes da utilização.

### Utilização:

É usado como um revestimento protector e para melhorar a aparência externa dos tubos cilíndricos de grande e pequena dimensão isolados com material elastomérico, mantas ou placas de lã de vidro, lã de rocha, poliuretano e revestimentos de tubos de poliestireno.

### Aplicação:

- Medir e cortar uma secção da folha de PVC baseada na circunferência do isolamento, deixando um excesso de alguns centímetros para sobrepor as arestas de união.
- Enrole a folha em torno do isolamento
- Feche as bordas com rebites de plástico (ver referência na secção "Componentes: Produtos de fixação").



### Medidas

Comprimento: 25 m  
Largura: 1 m

### CARACTERÍSTICAS TÉCNICAS:

<b>Base</b>	PVC semi-rígido
<b>Reacção ao fogo:</b>	Homol. MI700C50CD100009
<b>Cor:</b>	cinzento claro standard
<b>Acondicionamento/ aspecto:</b>	Rolo/liso
<b>Espessura da folha:</b>	0,30 mm ÷ 0,35 mm
<b>Temperatura de funcionamento:</b>	de -25 °C a +70 °C
<b>Condutibilidade térmica λ:</b>	0,16 W/(m•K)
<b>Permeabilidade ao vapor de água μ:</b>	1,0 gm2 24h Pa



PVC

## K-FLEX PVC CURVA 200 tipo W

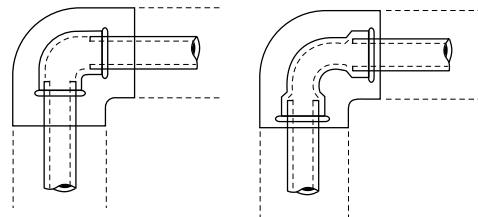
Curva 90° de peça única moldada em plástico laminado. Além de melhorar a aparência global do isolamento, garante protecção contra impactos.

### Aplicações:

Depois de tirar as medidas e escolher o tipo adequado de curva, colocar sobre a parte a ser revestida. As arestas internas sobrepõem-se para permitir a fixação com rebites de plástico apropriados (ver secção "componentes: elementos fixação").

### Medidas:

Espessuras mm 20, 25, 30, 40, 50, 70, 80, 90  
Diâmetros do tubo mm: de 17 a 114; polegadas: de 3/8" a 4"



PVC

## K-FLEX PVC tipo T

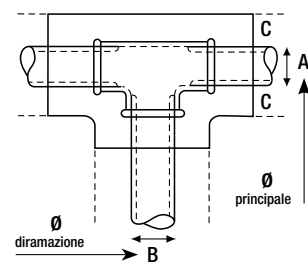
T de PVC de peça única moldada em plástico laminado. Ideal para proteger tubagens isoladas de diâmetros médios e grandes.

### Aplicação:

O diâmetro exterior do T PVC inclui também a espessura do isolamento. Por exemplo, para cobrir um tubo Ø 76 mm (AB), isolado com uma espessura de 32 mm (C), terá de encomendar o tipo de 140 X 140.

### Medidas:

Diâmetro externo (principal /diram.) mm: de 52/52 a 245/245, de 67/61 a 108/61, de 108/67 a 245/218



PVC

## K-FLEX PVC CURVE SE 90° tipo 3S

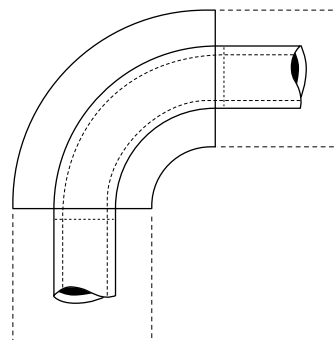
Curva 90° de peça única moldada em plástico laminado. Além de melhorar a aparência global do isolamento, garante protecção aos raios UV e aos impactos.

### Aplicações:

Depois de tirar as medidas e escolher o tipo adequado de curva, colocar sobre a parte a ser revestida. As arestas internas sobrepõem-se para permitir a fixação com rebites de plástico apropriados (ver secção componentes "elementos fixação").

### Medidas:

Espessuras mm 20, 25, 30, 40, 50,60, 70, 80, 90,100  
Diâmetros do tubo mm: de 12 a 356; polegadas: de 3/8" a 14".





ALU

## K-LEX ALU EM RELEVO R 200



Rolo de folha de protecção auto envolvente em 99,5% de alumínio puro em relevo.  
Espessura da folha 0,1 e 0,2 mm  
Fornecida em rolos de 1 m de largura

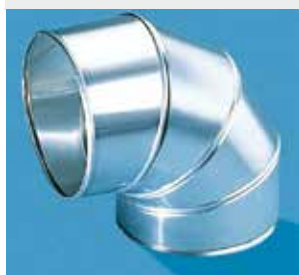
**Propriedades:** O produto adere a todas as superfícies com revestimento térmico cilíndrico, é leve, fácil de manusear, protege o isolamento e melhora sua aparência. É ignífuga.

**Utilização:** é utilizada como um revestimento protector para melhorar a estética em todos os grandes e pequenos tubos cilíndricos isolados com elastoméricos, com pranchas ou placas fibra de vidro, lã de rocha, poliestireno e poliuretano.

**Aplicações:** se não estiver já pré-cortada, medir a folha para obter a circunferência desejada. Enrole a folha sobre o isolamento, fixar as juntas longitudinais com fita adesiva ou prego fixações.

ALU

## K-FLEX BLECH MT-CU



SECÇÃO RECTA E CURVA 90° EM ALUMÍNIO PURO DE 99,5% com espessura que varia entre 0,6 e 0,8 mm  
MT 500: tubo cilíndrico com arestas macho - fêmea e com sistema de fecho longitudinal com reforço perfurado.

**MEDIDAS:**

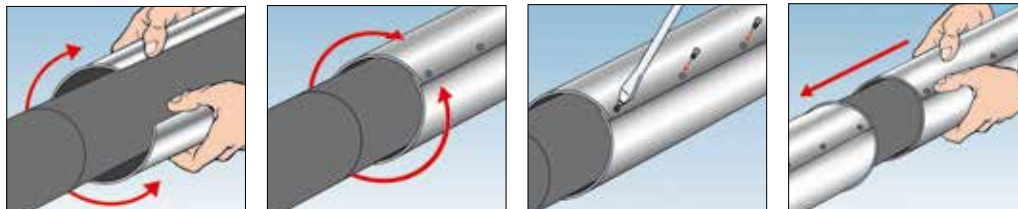
Tubos Ø 70 = 500 mm de comprimento  
Todos os outros = 1000 mm de comprimento

CU 501: Segmento pré-formado em Curva 90° com arestas fêmea - fêmea.

### APLICAÇÃO COM TUBOS:

- O tubo MT 500 tem um diâmetro ligeiramente superior do que o da curva correspondente CU 501 para facilitar a ligação das partes.

- As junções das extremidades são fixadas com parafusos curtos através dos furos já existentes.

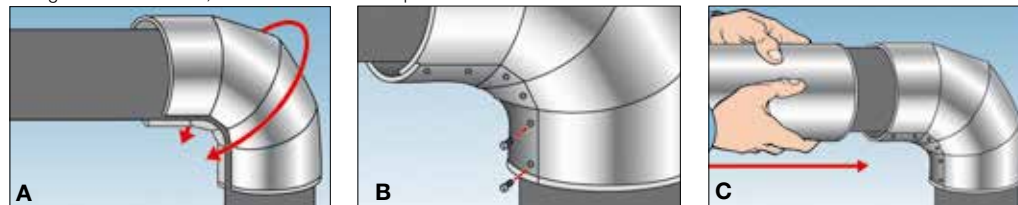


### APLICAÇÃO DE CURVAS CU 501:

A - Abra os segmentos da curva, o suficiente para encaixar sobre a tubagem isolada.

B - Depois de colocar correctamente os segmentos, feche as arestas com parafusos curtos através dos furos já existentes.

C - Ligue ao tubo MT 500, unindo as arestas correspondentes macho - fêmea.



### CINTAS



### K-FLEX FITA VINÍLICA

Flexível, robusta e resistente aos agentes externos, usada para o revestimento de tubagens isoladas com isolamento elastomérico ou outros materiais. As dimensões reduzidas dos rolos permitem o uso em espaços apertados e estreitos. A ampla gama de cores disponíveis permite diferenciar as tubagens em conformidade com a lei.

**CORES:**  
vermelho  
verde  
azul  
cinza (tipo K-Pack RS 590)  
cinza claro  
preto

**MEDIDAS:**  
Espessura mm: 10/100  
Comprimento m: 50, 25  
Largura cm: 10



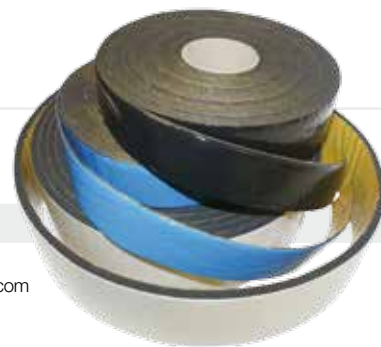
### CINTAS



### K-FLEX FITA GUTTAGENA

Com o dobro da espessura em comparação com a gama anterior é ideal para o acabamento de revestimentos isolantes feitos com folhas de PVC (por exemplo, K-FLEX PACK RS 590). A fita GUTTAGENA está disponível apenas em cinza claro, sem acabamento fosco.

**MEDIDAS:**  
Espessuras mm: 20/100  
Comprimento m: 50  
Largura mm: 50,100



### CINTAS



### CINTAS K-FLEX ANTI-CONDENSAÇÃO

#### FITA ANTI-CONDENSAÇÃO

Fita auto-adesiva reforçada de célula fechada de espuma elastomérica preta com uma película protectora descartável.

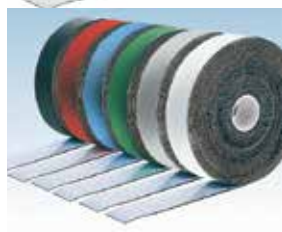
**MEDIDAS:**  
Espessuras mm: 3, 6  
Comprimento m: 10, 15  
Largura mm: 50, 75, 100



#### FITA ANTI-CONDENSAÇÃO ECO

Fita auto-adesiva reforçada de célula fechada de espuma elastomérica (ECO) verde com uma película protectora descartável.

**MEDIDAS:**  
Espessuras mm: 3  
Comprimento m: 15  
Largura mm: 50



#### CINTAS K-FLEX ANTI-CONDENSAÇÃO COLOR

Fita auto-adesiva reforçada de célula fechada de espuma elastomérica com revestimento COLOR SYSTEM com uma película protectora descartável. Disponíveis na gama de cores RAL standard.

**MEDIDAS:**  
Espessuras mm: 3, 6  
Comprimento m: 15, 7, 5  
Largura mm: 50, 100

#### GAMA DE 8 CORES EM STOCK:

	RAL 5012 azul		RAL 3000 vermelho
	RAL 6032 verde inglês		RAL 9011 preto
	RAL 7035 cinzento		RAL 1019 arena
	RAL 9002 branco		RAL 3015 rosa



#### CINTA K-FLEX NA 310

Cinta de borracha anti-condensação com folha de alumínio em relevo.

Borracha sintética expandida de células fechadas (elastomérica) de cor preta, de 3 mm de espessura, com adesivo reforçado na superfície interior e com película protectora descartável. A superfície exterior é revestida com folha de alumínio 0,05 mm em relevo. Fogo - classe 0 BS 476 PT 7

**MEDIDAS:**  
Espessuras mm: 3  
Comprimentos m: 10, 15, 20  
Largura: 50 mm, 100



## CINTAS

### CINTAS DE ALUMÍNIO



#### CINTA ALU REFORÇADA AR 107

##### Fita auto-adesiva reforçada

É uma fita de alumínio de 99%, com espessura total de 0,30μ, reforçada com fibra de vidro com adesivo na superfície interior e com película protectora descartável.  
Reacção ao fogo certificada.  
É utilizada para colar e unir tubos, condutas de ventilação e outros elementos isolados com secções de alumínio.

##### Medidas:

Espessura: 30 μ  
Comprimento m: 50  
Largura mm: 50, 75, 100



#### CINTA ALU AA 130

Cinta adesiva tapa juntas de alumínio liso

É uma cinta adesiva feita de alumínio puro de 30μ, de textura lisa reflexiva e na superfície interior com adesivo com película protectora descartável.  
Classe de reacção ao fogo certificada.  
É utilizada para colar e unir tubos, condutas de ventilação e outros elementos isolados com secções de alumínio.

##### Medidas:

Espessura: 30 μ  
Comprimento m: 50  
Largura mm: 50, 75, 100



#### CINTA ALU PRETO

Cinta adesiva tapa juntas de alumínio de cor preta.

É uma cinta adesiva feita de alumínio puro de 30μ, de textura lisa e na superfície interior com adesivo com película protectora descartável.  
O acabamento da cinta é similar ao da superfície do elastomérico.  
Classe de reacção ao fogo certificada.  
É utilizada para colar e unir tubos, condutas de ventilação e outros elementos isolados com isolamentos elastoméricos K-FLEX.

##### Medidas:

Espessura: 30 μ  
Comprimento m: 50  
Largura mm: 30, 50, 75, 100



#### CINTA ALU BRANCO

Cinta adesiva tapa juntas de alumínio de cor branca.

É uma cinta adesiva feita de alumínio puro de 30μ, de textura lisa e na superfície interior com adesivo com película protectora descartável.  
Classe de reacção ao fogo certificada.  
É utilizada para colar e unir tubos, condutas de ventilação e outros elementos isolados com secções de alumínio e/ou com isolamento K-FLEX.

##### Medidas:

Espessura: 30 μ  
Comprimento m: 50  
Largura mm: 30, 50, 75, 100

## CINTAS



#### ROLO ADESIVO PVC AT 070

Rolo adesivo tapa juntas de PVC cinza/preto.

##### Medidas:

Comprimento m: 25  
Largura mm: 25, 38, 50



#### VEDANTE DE ISOLAMENTO PE

Vedante em espuma polietileno reticulado de células fechadas (PE), adesivo, utilizado na vedação e juntas nas falanges em condutas de ventilação e ar condicionado.

##### Medidas:

Espessura mm: 3  
Comprimento m: 20  
Largura mm: 15, 20, 25



#### CINTA ISOLANTE DE CONGLOMERADOS BETUMINOSOS

Feita a partir de uma mistura de borracha sintética, betume e pó de cortiça. É ideal para prevenir a formação de condensação em tubagens. Não requer a utilização de adesivos, porque a fita é auto-adesiva e adere firmemente a todas as superfícies.

##### Misure:

Espessura mm: 3  
Comprimento m: 9, 15  
Largura mm: 50



### COMPONENTES

#### FACA K-FLEX

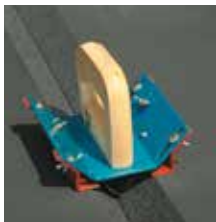


##### FACA PARA CORTAR TUBOS

Fornecida com punho especial, permite cortes direitos no sentido longitudinal nas mangas de isolamento a fim de serem colocadas nos tubos já instalados. Vem com cinco lâminas de reposição.



Para evitar cortes ondulados é importante usar sempre a lâmina afiada. A lâmina deve deslizar livremente sobre a linha de corte (como referência siga a redacção sobre os tubos). Para evitar lacerações, o resto da ferramenta não deve friccionar contra a espessura do isolamento.



##### FACA PARA FAZER CORTES DE 90°

Ferramenta específica com lâmina ajustável à espessura da prancha elastomérica para fazer cortes de 90°. Esta ferramenta é projectada para permitir obter a dobra da prancha em ângulos de 90°.



### COMPONENTES

#### TERMINAIS ALUMÍNIO LAMINADO



Cintas especiais de alumínio com nervuras para selar as extremidades dos tubos isolados. Disponível nas cores: Alumínio, cinza claro, preto, azul e vermelho. Comprimento do rolo - 10 m.

As diferentes cores facilitam a identificação das várias tubagens de um sistema.

##### Medidas:

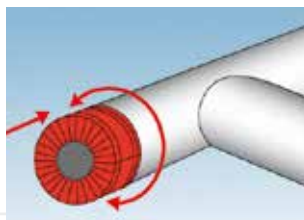
Interna / externa Ø mm: 18x32, 23x32, 28x32, 38x42, 48x42, 58x42



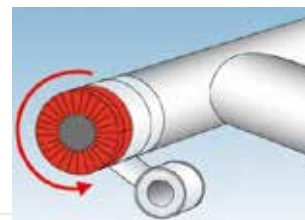
Colocar uma tampa de material isolante sobre a extremidade do tubo.



Cortar uma tira do terminal, a suficiente para envolver a circunferência do tubo isolado.



Envolver o terminal em torno da extremidade e das bordas do tubo isolado.



Fixe com fita adesiva apropriada o terminal ao tubo isolado.



### COMPONENTES

#### PRODUTOS DE FIXAÇÃO



Indispensáveis para fixar correctamente as folhas de PVC e AL CLAD.

**REBITES DE PLÁSTICO:** Embalagem com 100 peças de cor branca e cinza  
**PERFURADOR:** Recto/angular  
**K-FIX.**

Instalação com espigão de aço galvanizado com uma base de 50x50 mm. Com superfície adesiva ou não adesiva, com arpão de diâmetro de 2,7 mm e um disco de autobloqueio com diâmetro de 30 mm.

##### Aplicação:

Aplicado sobre superfícies metálicas planas para fixação de material isolante em forma de folha ou rolo (lã mineral, polietileno, etc).

Altamente recomendado para condutas de ar condicionado.

Temperatura de funcionamento min/max +10°C / +80°C.  
Fornecido em caixas de 100 peças.  
Comprimento dos pinos - de 19 a 114 mm.

#### INSTRUÇÕES DE USO EM FOLHAS PVC e AL CLAD



Perfure a sobreposição ao longo da folha, penetrando nas duas camadas.



Insira os rebites de plástico nos furos, pressionando-os firmemente até a camada de isolamento.



Aplique o isolamento escolhido e insira o disco de autobloqueio. Se a haste for superior à espessura do material isolante, corte o excesso. K-FIX não adesivo: sele a base à superfície do metal.



## COMPONENTES

### DILUENTE ESPECIAL PARA ADESIVOS K-FLEX



Antes de colocar o isolamento, recomendamos a limpeza da superfície com diluente especial K-FLEX que serve de complemento aos adesivos K 414, K 420 e K 425. A limpeza de todas as superfícies com o diluente especial K-FLEX assegura a perfeita aderência do adesivo. O diluente especial K-FLEX também pode ser utilizado para a limpeza dos instrumentos (pincel ou espátula) utilizados para espalhar o adesivo.

Disponível em latas de 1 litro.



## COMPONENTES

### COLAS K-FLEX



Os adesivos K-FLEX K 414, K 420 e K 425 foram projectados especificamente para os materiais de isolamento em espuma elastomérica K-FLEX.

As superfícies e as juntas são coladas umas às outras de uma forma segura e a ligação resultante é resistente ao envelhecimento e às condições atmosféricas, preservando as características técnicas da instalação.

**ADESIVO K 414** em latas de: 0,5 - 0,8 - 2,6 litros

**ADESIVO K 420** em latas de: 0,26 - 1 - 2,6 litros

**ADESIVO K 425** em latas de: 0,85 litros  
(inclui o activador de cola)

### CONSUMO INDICATIVO DE 1 LITRO COLA

TUBOS	COLADOS APENAS NAS EXTREMIDADES	COLADOS NO SENTIDO LONGITUDINAL
espes. de mm 9	cerca 1.350 m	cerca 150 m
espes. de mm 13	cerca 500 m	cerca 100 m
espes. de mm 19	cerca 300 m	cerca 80 m
espes. de mm 25	cerca 220 m	cerca 60 m
espes. de mm 32	cerca 180 m	cerca 40 m
espes. de mm 40	cerca 139 m	cerca 27 m

**Pranchas:** 1 litro por 7m<sup>2</sup>

L'ISOLANTE K-FLEX não aceita responsabilidades por consumos diferentes dos indicados.

## COMPONENTES

### TINTA K-FINISH



A Tinta K-FINISH é uma tinta à base de água para revestimentos em instalações internas e externas isoladas com materiais da K-Flex. Com a sua base de acrílico polimerizado, não polui e não emite odores, e é particularmente recomendada para todos os espaços fechados. De secagem rápida, proporciona uma excelente expansão e boa resistência. A demão de tinta branca, aplicada sobre uma camada de K-Finish manteve-se fiel à sua cor, mesmo em ambientes escuros. As cores são resistentes à luz.

É aconselhável pintar a superfície de tubos isolados externamente para protegê-los da acção das condições meteorológicas e dos raios UV. Para maior protecção, recomendamos a aplicação de pelo menos duas camadas generosas de tinta K-Finish e em cada dois anos deve verificar o estado da pintura e aplicar uma camada adicional de tinta se necessário.

Disponível em latas de 2,5 litros e, a pedido, disponível numa variedade de cores.

## COMPONENTES

### TINTA K-FLEX COLOR - tinta aquosa pigmentada para retocar



Tinta especial para retocar superfícies com revestimento COLOR, arranhadas ou danificadas acidentalmente durante a instalação. Uma vez preparada, a tinta deve ser aplicada com um pincel macio. Disponível em latas de 0,5 litros.

#### GAMA DE 8 CORES EM STOCK:

	RAL 5012 azul		RAL 3000 vermelho
	RAL 6032 verde inglês		RAL 9011 preto
	RAL 7035 cinzento		RAL 1019 arena
	RAL 9002 branco		RAL 3015 rosa

## COMPONENTES

### DISPENSADOR DE ADESIVO K-FLEX




Acessório prático que permite a aplicação da cola na superfície de isolamento a ser ligada, evitando ter de introduzir continuamente o pincel no recipiente.



O fluxo controlado do adesivo permite ajustar a dose e aplicar uniformemente sobre a superfície.

O conteúdo de adesivo, apropriadamente diluído, flui para o pincel através de uma bomba de accionamento controlada manualmente.



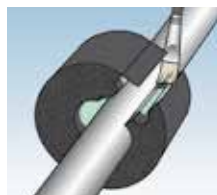
<b>COMPONENTES</b>	<b>K-SIL SILICONE 1209</b>
	Disponível em cor Alu, em cartuchos de 310 ml Recomendado em aplicações do K-FLEX AL CLAD SYSTEM
	<b>SIMSON ISR 70-03 MARINE SILICONE</b>
	Disponível nas cores preto e cinza, em cartuchos de 290 ml Recomendado em aplicações do K-FLEX IN CLAD SYSTEM



<b>SUPORTES DE ISOLAMENTO</b>	<b>SUPORTES ISOLANTES K-FLEX COM OU SEM ABRAÇADEIRA</b>
	Especificamente concebido para garantir a espessura correcta do isolamento nos pontos de fixação dos tubos. A secção central é em PUR, que abrange todo a circunferência e está ligada às duas secções de materiais isolantes K-Flex, garantindo a perfeita continuidade da barreira de vapor. O fecho longitudinal é obtido por um adesivo de sobreposição. A camada externa é feita de PVC. O suporte K-Flex também está disponível com abraçadeira com suporte de metal especial que facilita a ligação com as peças de apoio, garantindo uma instalação estável.
	<b>CARACTERÍSTICAS TÉCNICAS</b>
	<p>Secção central PUR Resistência à compressão Limites da temperatura Condutibilidade térmica Tempo máximo de armazenamento Cor Permeabilidade ao vapor Tolerância no diâmetro e na espessura</p>
	<p><b>Medidas:</b> Espessuras mm: 13, 19, 25, 32 Diâmetro do tubo mm: de 18 até 160; Polegadas: de 3/4 "a 5"</p> <p>Densidade de 120 kg m<sup>3</sup> 1350 kPa -45 °C +105 °C <math>\lambda</math> 0,036 W/(m•K) a 0 °C 1 ano preto <math>\mu</math> 7000 + 1 mm / +/- 1 mm</p>



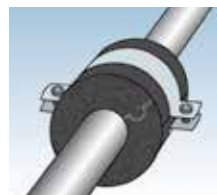
1 - Coloque o suporte isolante em torno do tubo.



2 - Espalhe o adesivo K-FLEX K 414 sobre as copas do suporte.



3 - Feche longitudinalmente com aba adesiva .



4 - Fixe a abraçadeira em volta do suporte.



5 - Cole o suporte ao material de isolamento.

Os suportes isolantes estão também disponíveis em K-FLEX ECO, SOLAR, AL CLAD, COLOR, nas mesmas medidas indicadas para K-FLEX ST.

